

HP Data Protector for PCs 7.0

문제 해결 가이드

HP 제품 번호: 해당 사항 없음
2011년 6월 발행
제1차 번째판



© Copyright 2011 Hewlett-Packard Development Company, L.P.

기밀 컴퓨터 소프트웨어. 소유, 사용 또는 복사하려면 HP가 발급한 유효한 라이선스가 필요합니다. 미국 정부의 경우 FAR 12.211 및 FAR 12.212에 따라 상용 컴퓨터 소프트웨어, 컴퓨터 소프트웨어 설명서 및 상용 품목에 관한 기술 데이터는 벤더 표준 상용 라이선스에 의거하여 사용 허가를 받게 됩니다.

본 문서에 포함된 정보는 사전 통보 없이 변경될 수 있습니다. HP 제품 및 서비스에 대한 유일한 보증은 이러한 제품 및 서비스에 동봉된 명시적 보증서에 설명되어 있습니다. 본 문서의 어떤 것도 추가 보증을 구성하는 것으로 해석되어서는 안 됩니다. HP는 본 문서에 포함된 기술적 또는 편집상의 오류나 누락에 대해 책임을 지지 않습니다.

Microsoft®, Windows®, Windows NT® 및 Windows Vista®는 Microsoft Corporation의 미국 등록 상표입니다.

목차

가이드 정보.....	5
대상 독자.....	5
문서 규칙 및 기호.....	5
일반 정보.....	5
HP 기술 지원 팀.....	6
구독 서비스.....	6
HP 웹 사이트.....	6
설명서 피드백.....	6
1 개요.....	7
2 지원 팀에 문의하기 전.....	8
3 Agent 배포 문제 해결.....	9
진행률 확인.....	9
Agent 설치 시 발생하는 일반적인 문제.....	9
Windows Installer를 통해 Agent 설치 시작.....	10
4 Agent 문제 해결.....	11
상태 작업 표시줄 아이콘.....	11
Control Panel 상태 화면.....	11
Control Panel 상태 화면	12
탭.....	12
요약 탭.....	12
정책 탭.....	13
Data Vault 탭.....	13
로컬 저장소 탭.....	14
로그 탭.....	14
지원 탭.....	14
SQLite 파일(Control Panel).....	15
Agent 로그.....	15
Agent 로그 메시지 읽기.....	15
텍스트 파일에 Agent 로그 저장.....	16
컴퓨터 및 버전 정보.....	16
라이선스 및 드라이버 상태.....	17
Policy Server 및 네트워크.....	17
실행 중인 서비스.....	18
레지스트리 내용.....	19
데이터베이스 및 Data Vault.....	20
초기 복사 및 대기 중인 파일.....	22
설치 로그 파일.....	22
Windows 이벤트 로그.....	22
Agent에 발생할 수 있는 일반적인 문제.....	22

5 Policy Server 문제 해결.....	23
Policy Server 설치 로그.....	23
콘솔 오류 로그.....	23
정리 Agent 로그.....	23
Windows 컴퓨터 관리.....	23
이벤트 로그.....	23
IIS.....	23
SQL 설치 로그.....	24
SQL 데이터베이스 파일.....	24
Microsoft SQL 2005 Express 문제 해결.....	24
일반적인 문제.....	24
6 Data Vault 문제 해결.....	26
설치 로그.....	26
정리 Agent 로그.....	26
웹 Data Vault 서버 로그.....	26
Data Vault에 발생할 수 있는 일반적인 문제.....	26
7 일반적인 문제.....	27
네트워크.....	27
작업.....	27
8 명령줄 도구.....	29
DPNEUtility.....	29
DPNECmd.....	30
기타 CLI 명령.....	30
색인.....	31

가이드 정보

본 가이드에서는 다음 항목에 대한 정보를 제공합니다.

- HP Data Protector for PCs 문제 해결

대상 독자

HP Data Protector for PCs의 문제를 해결해야 하는 관리자를 대상으로 하고 있는 본 가이드에는 다음 작업에 익숙해 질 수 있는 유용한 정보가 담겨 있습니다.

- Windows 관리

문서 규칙 및 기호

규칙	요소
파란색 텍스트: “문서 규칙 및 기호” (5 페이지)	상호 참조 링크 및 전자 메일 주소
파란색, 밑줄 텍스트: http://www.hp.com	웹 사이트 주소
굵은 텍스트	<ul style="list-style-type: none">• 눌러져 있는 키• 상자와 같은 GUI 요소에 입력된 텍스트• 메뉴 및 목록 항목, 단추, 탭 및 확인란과 같은 클릭되었거나 선택된 GUI 요소
기울임꼴 텍스트	텍스트 강조
고정폭 텍스트	<ul style="list-style-type: none">• 파일 및 디렉터리 이름• 시스템 출력• 코드• 명령, 인수 및 인수 값
고정폭, 기울임꼴 텍스트	<ul style="list-style-type: none">• 코드 변수• 명령 변수
고정폭, 굵은 텍스트	강조된 고정폭 텍스트

참고: 추가 정보를 제공하십시오.

일반 정보

Data Protector for PCs에 대한 일반 정보는 <http://www.hp.com/go/dataprotector>에서 확인할 수 있습니다.

HP 기술 지원 팀

전세계의 기술 지원 팀 정보는 HP 지원 웹 사이트를 참조하십시오.

<http://www.hp.com/support>

HP에 문의하기 전에 다음과 같은 정보를 수집하십시오.

- 제품 모델 이름 및 번호
- 기술 지원 등록 번호(해당하는 경우)
- 제품 일련 번호
- 오류 메시지
- 운영 체제 유형 및 개정 수준
- 자세한 질문

구독 서비스

HP는 Subscriber's Choice for Business 웹 사이트에서 사용자의 제품을 등록할 것을 권장합니다.

<http://www.hp.com/go/e-updates>

등록을 마치면 제품 향상, 새로운 드라이버 버전, 펌웨어 업데이트 및 기타 제품 리소스에 대한 전자 메일 알림을 받게 됩니다.

HP 웹 사이트

추가 정보는 다음 HP 웹 사이트를 참조하십시오.

- <http://www.hp.com>
- <http://www.hp.com/go/dataprotector>
- <https://h20230.www2.hp.com/selfsolve/manuals>
- <http://www.hp.com/support/manuals>
- <http://www.hp.com/support/downloads>

설명서 피드백

HP는 사용자 여러분의 피드백을 환영합니다.

제품 설명서에 대한 의견 및 제안이 있는 경우 DP.DocFeedback@hp.com으로 메시지를 보내 주십시오. 모든 제출 자료는 HP의 자산이 됩니다.

1 개요

Data Protector for PCs 환경의 몇몇 부분에 문제 해결에 유용한 오류 상태가 나타날 수 있습니다. 다음과 같은 주요 부분을 확인해야 합니다.

- **Agent의 경우**
 - 작업 표시줄의 **상태 아이콘**. “[상태 작업 표시줄 아이콘](#)” (11 페이지)을 참조하십시오.
 - Agent **Control Panel 상태 화면**. 여기에는 Data Vault, 정책, 메시지 로그에 대한 액세스 및 Local Repository에 대한 정보가 포함되어 있습니다. “[Control Panel 상태 화면](#)” (11 페이지)을 참조하십시오.
 - **설치 로그**. “[설치 로그 파일](#)” (22 페이지)을 참조하십시오.
 - **Agent 로그**. “[Agent 로그](#)” (15 페이지)를 참조하십시오.
 - **Windows 이벤트 로그**. “[Windows 이벤트 로그](#)” (22 페이지)를 참조하십시오.
- **Policy Server의 경우**
 - **설치 로그**. “[Policy Server 설치 로그](#)” (23 페이지)를 참조하십시오.
 - **정리 Agent 로그**. “[로그 탭](#)” (14 페이지)을 참조하십시오.
 - **콘솔 오류 로그**. “[콘솔 오류 로그](#)” (23 페이지)를 참조하십시오.
 - **Windows 컴퓨터 관리**
 - **SQL 설치 로그**. “[SQL 설치 로그](#)” (24 페이지)를 참조하십시오.
 - **Windows 이벤트 로그**. “[Windows 이벤트 로그](#)” (22 페이지)를 참조하십시오.
 - **IIS**. “[IIS](#)” (23 페이지)를 참조하십시오.
- **Data Vault의 경우**
 - **설치 로그**. “[설치 로그 파일](#)” (22 페이지)을 참조하십시오.
 - **정리 Agent 로그**. “[Control Panel 상태 화면](#)” (12 페이지)을 참조하십시오.

2 지원 팀에 문의하기 전

문제를 혼자서 해결할 수 없는 경우 지원 팀에 문제를 보고하십시오. HP 고객 지원 서비스 팀에 문의하기 전에 다음 사항을 확인하십시오.

- 발생한 문제가 본 가이드에 설명되어 있는지 여부
- HP 고객 지원 서비스 팀으로 보낼 문제에 대한 다음과 같은 관련 데이터를 수집했는지 여부: 실제 응용 프로그램을 보여주는 스크린샷, 창의 콘텐츠를 비롯한 문제 설명 및 환경 설명

이와 같은 확인 절차가 완료되면 HP 고객 지원 서비스 팀에서 자세한 지침을 제공해 줍니다. 지원 팀이 다음 사항을 요청할 수도 있습니다.

- 디버그 모드에서 Data Protector for PCs Agent를 실행하십시오. 자세한 정보는 Control Panel 상태 로그([“Control Panel 상태 화면” \(12 페이지\)](#) 참조)를 확인하십시오.
- SQLite 파일([“SQLite 파일\(Control Panel\)” \(15 페이지\)](#) 참조)을 제공해 주십시오.
- 구성 요소를 설치하는 데 문제가 있는 경우 설치 로그 파일을 제공해 주십시오.
- Policy Server에 문제가 있는 경우 콘솔 오류 로그([“콘솔 오류 로그” \(23 페이지\)](#))를 제공해 주십시오. 또한 설치에서 MS SQL Server Express를 해당 Policy Server 데이터베이스용으로 사용하는 경우 MS SQL Express 데이터 파일 (dpnepolicydb.mdf – [“Microsoft SQL 2005 Express 문제 해결” \(24 페이지\)](#) 참조)을 제공해 주십시오.

3 Agent 배포 문제 해결

진행률 확인

다음과 같이 Data Protector for PCs Policy Server 콘솔을 사용하여 Agent 배포 진행률을 확인할 수 있습니다.

1. Data Protector for PCs Policy Server 콘솔에 로그인합니다.
2. 왼쪽 탐색 창의 **보고서에서 Agent 배포**를 선택합니다. 지금까지의 초기 배포에 대한 요약이 표시됩니다. 다음과 같은 요약 내용이 표시됩니다.
 - 배포를 성공적으로 완료한 컴퓨터 수
 - 진행 중인 배포 수
 - 실패한 배포 수
3. **컴퓨터 수** 열에서 개수를 클릭하여 선택한 배포 상태에 컴퓨터의 목록을 표시합니다. 각 컴퓨터의 현재 상태가 표시됩니다. 예를 들어 특정 컴퓨터에서 배포가 실패한 경우 정보 열에 발생한 오류가 표시됩니다.

Agent 설치 시 발생하는 일반적인 문제

Agent 설치 시 문제가 발생하지 않도록 하려면 다음 시점을 관찰하십시오.

CDROM 또는 공유 디렉터리에서 대화형 설치가 수행되는 동안

- 설치를 수행하는 사용자는 관리 그룹의 구성원이어야 합니다.
- `setup.hta`(필수 구성 요소를 설치하는 `setup.exe`를 차례로 실행)를 실행하는 것이 좋습니다.

참고: UAC(사용자 계정 컨트롤)가 활성화되어 있는 Vista PC에서는 배포 키트를 사용할 수 없습니다. 이를 해결하려면 UAC를 비활성화하거나 Agent를 대화형으로 설치합니다.

HP Data Protector for PCs Agent 배포 키트를 준비하거나 사용할 때

- UNC 경로를 지정합니다(드라이브 매핑 안 함).
- 모든 Agent 관리자 그룹의 구성원인 사용자 이름/비밀번호를 지정합니다.
- 일반 사용자("모든 사용자" 또는 "게스트")가 설치 바이너리가 있는 공유에 액세스할 수 있어야 합니다.
- Agent에서 UNC 경로를 사용하여 `StartInstall.exe`를 실행해야 합니다(드라이브 매핑 안 함).
- 올바르게 설치되었는지 확인하려면 Agent의 이벤트 로그에서 오류 메시지를 확인합니다.

설치 로그는 다음과 같은 디렉터리에 있습니다.

Windows 7 및 Vista, 로컬 설치

- 자세한 설치 로그 위치: C:\ProgramData\DPNEInstall.log
- 자동 업데이트 로그 위치: C:\ProgramData\temp\DPNEUpdate.log

XP, 로컬 설치

- 자세한 설치 로그 위치: C:\Documents and Settings\All Users\Application Data\DPNEInstall.log
- 자동 업데이트 로그 위치: C:\Documents and Settings\All Users\Application Data\temp\DPNEUpdate.log

Windows Installer를 통해 Agent 설치 시작

대화형 설치뿐 아니라 Agent 배포 키트를 사용하여 Windows Installer를 통해 Agent 설치를 바로 시작할 수 있습니다. 다음 매개 변수를 사용하여 설치를 시작합니다.

```
/qn /i "에이전트 msi 패키지의 전체 경로" /l*v "설치 로그 파일의 경로"  
TRANSFORMS="변환 파일" HASFKEAKEY=1 FKEA_KEY=FKEA FKEA="Policy  
Server"
```

예:

```
C:\Windows\System32\msiexec /qn /i  
"\\share_server\agent\DataProtectorNE.msi" /l*v "C:\  
DPNEInstall.log" TRANSFORMS="DataProtectorNE.ja.mst" HASFKEAKEY=1  
FKEA_KEY=FKEA FKEA=policyserver.company.com
```

참고: "TRANSFORMS=" 스위치는 지역화된 Agent 소프트웨어에만 필요하며 영어 설치에는 필요하지 않습니다.


64비트 시스템의 경우 설치 패키지는 DataProtectorNE64.msi입니다. 지역화된 설치의 경우 변환 파일 역시 64비트 버전(예: DataProtectorNE64.ja.mst)이어야 합니다.


이 방법으로 설치를 시작하려면 Agent Windows Installer 패키지가 있는 디렉터리 또는 Windows 공유에 대한 읽기 권한이 있어야 합니다.


이러한 명령은 Agent 소프트웨어를 자동으로 배포하는 응용 프로그램 배포 도구에 의해 사용될 수 있습니다.


4 Agent 문제 해결

상태 작업 표시줄 아이콘

Agent 상태는 작업 표시줄에 다음과 같이 표시됩니다. . 다음과 같은 세 가지 상태가 표시될 수 있습니다.

- 정상:** 

Data Protector for PCs가 정상적으로 작동하며 아무 문제가 없습니다.
- 사용 중 또는 문제 발생 가능:** 

Data Protector for PCs가 Data Vault로 파일을 복사하고 있거나 오류가 발생했지만 작업을 다시 시도합니다. 사용자가 랩톱을 사용하고 있고 현재 네트워크에서 연결이 끊어져 있는 경우 이러한 상태가 표시되는 것은 정상이므로 Data Vault에 대한 액세스가 없습니다.
- 실패:** 

일부 작업의 수행을 방해하는 오류가 Data Protector for PCs에 발생했습니다. 파일이 보호되지 않습니다.

Control Panel 상태 화면

Control Panel을 열면 상태 화면이 요약 탭과 함께 표시됩니다. 상태 화면에는 아이콘 형식으로 파일 백업 상태에 대한 일반적인 요약이 요약문과 함께 표시됩니다. 다음과 같은 세 개의 아이콘이 있습니다.

정상:  , 문제:  , 실패:  .

표시될 수 있는 가장 중요한 오류, 경고 및 정보 메시지는 다음과 같습니다.

요약 제목	요약 설명	아이콘
파일이 보호되었습니다. ^a	{날짜+시간} 현재 Local Repository에 {개수} 버전의 파일이 {개수}개 포함되어 있습니다.	
HP Data Protector for PCs가 작동하지 않습니다.	드라이버에 오류가 발생했습니다.	
HP Data Protector for PCs가 작동하지 않습니다.	서비스가 응답하지 않습니다.	
HP Data Protector for PCs가 작동하지 않습니다.	데이터베이스에 오류가 발생했습니다.	

요약 제목	요약 설명	아이콘
HP Data Protector for PCs가 작동하지 않습니다.	라이선스가 유효하지 않습니다.	
HP Data Protector for PCs가 작동하지 않습니다.	평가용 라이선스가 만료되었습니다.	
편리할 때 컴퓨터를 다시 시작해야 합니다.	시스템을 다시 시작할 때까지 전자 메일, 데이터베이스 등 거의 항상 열려 있는 특정 파일을 보호할 수 없습니다.	
파일이 보호 대기 중입니다.	하나 이상의 Data Vault를 사용할 수 없습니다.	
파일이 보호 대기 중입니다.	파일 복사가 진행 중입니다.	
Data Vault 업데이트가 진행 중입니다.	Data Vault 업데이트가 현재 진행 중입니다.	
Data Vault 디스크가 꽂혔습니다.	Data Vault가 포함된 디스크가 꽂혔습니다.	
Data Vault 할당량을 초과했습니다.	Data Vault에서 허용되는 공간을 초과했습니다. 할당량을 늘리거나 데이터를 제거해야 합니다.	
Local Repository 디스크가 꽂혔습니다.	Local Repository가 포함된 디스크가 꽂혔습니다.	
컴퓨터 키를 사용할 수 없습니다.	HP Data Protector for PCs Agent 컴퓨터 키를 사용할 수 없습니다. 제품을 다시 설치해야 할 수 있습니다.	
일부 파일을 복사하지 못했습니다.	일부 파일을 복사하지 못했습니다. 세부 정보는 로그를 확인하십시오.	

Control Panel 상태 화면

Agent Control Panel에 보호 상태에 대한 요약이 표시됩니다. 다른 탭으로 전환할 수 있습니다.

탭

요약 탭

요약 탭에는 각 Data Vault에 대한 다음과 같은 정보가 포함되어 있습니다.

- 보호된 파일의 수

- 버전이 있는 파일의 수
- 실패한 파일의 수

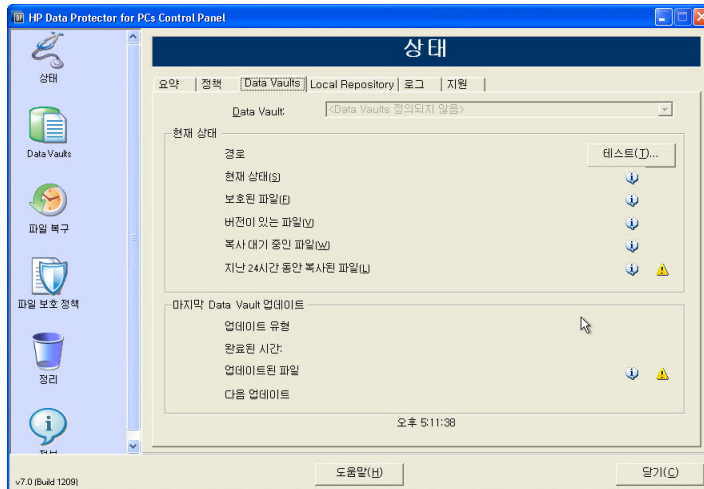
정책 탭

정책 탭에는 구성된 Policy Server에 대한 정보가 표시됩니다.

- **서버 연결 테스트**를 클릭하여 서버 연결을 테스트합니다.
- **정책 업데이트**를 클릭하여 정책을 수동으로 업데이트합니다. Agent가 자주 Policy Server의 업데이트 여부를 물어보므로 보통 이를 수행하지 않아도 됩니다.

Data Vault 탭

드롭다운 목록에서 원하는 Data Vault 정보를 선택합니다. 항목 옆에 있는 정보 아이콘 (i)을 클릭하여 해당 항목에 대한 자세한 정보를 확인합니다.



노란색 아이콘 (⚠)은 문제가 있음을 나타냅니다. 노란색 아이콘을 클릭하여 세부 정보를 생성합니다. 예를 들면 다음과 같습니다.

The list of files below indicates the files that failed to copy, the last time they failed and the error code.
When Errorcode Filename

```
-----
25.07.2009 12:07:11 0x800704E3 C:\Users\tester\Desktop\Software.docx
25.07.2009 04:47:36 0x800704E3 C:\data\mail\test.pst
```

로컬 저장소 탭

로컬 저장소 탭에는 현재 Local Repository에 대한 정보가 표시됩니다.

- 예를 들어 디스크 공간 문제가 있는 경우 **변경**을 클릭하여 Local Repository 위치를 변경합니다. 팝업 창을 통해 다른 위치를 선택할 수 있는 마법사를 시작할 수 있습니다.
- **보호 확인**을 클릭하고 파일을 선택하여 해당 보호 설정을 확인합니다.

로그 탭

로그 탭에는 생성된 메시지에 대한 정보가 표시됩니다.

- **로그 세부 정보 보기...**를 클릭하여 모든 로그 메시지를 봅니다. 메시지를 필터링, 포함 및 제외하고 텍스트 파일로 저장할 수 있습니다.
- 또한 **디버그 메시지 로깅 설정**을 할 수 있습니다. 디버깅은 설치 후 처음 10일 동안 기본적으로 설정됩니다.

메시지 수준

다음과 같은 네 가지 수준의 오류 메시지가 발생할 수 있습니다.

오류	메시지를 검사하고 Data Protector 지원 팀을 문제 해결에 참여시킵니다.
경고	경고 수준으로 분류된 다음과 같은 메시지는 치명적이지 않으므로 표준 작업에서 무시할 수 있습니다. <ul style="list-style-type: none">• DPNEService: FilterGetMessage 실패: ed 서비스를 종료하는 중입니다... (원인: 표준 PC 다시 부팅)• FKWorkerThread: Datavault에 연결하지 못했습니다... (원인: PC가 네트워크에 연결되어 있지 않음)• DPNECleanup: 클라이언트 상태를 FKEA에 보내지 못했습니다... (원인: PC가 네트워크에 연결되어 있지 않음)• DPNEMonitor: 파일이 보호 대기 중입니다. - 하나 이상의 Data Vault를 사용할 수 없습니다. (원인: PC가 네트워크에 연결되어 있지 않음)
디버그	표준 작업에서 이러한 메시지를 무시할 수 있습니다.
정보	표준 작업에서 이러한 메시지를 무시할 수 있습니다.

지원 탭

지원 탭

지원 탭에서는 지원에 대한 정보 및 링크를 제공합니다. 구성을 저장하고 이전에 저장한 구성을 불러올 수 있으며 Agent 로그 파일도 저장할 수 있습니다.

- **구성 설정 저장 및 불러오기**

사용자는 로컬에서 정의된 개인 Data Vault 및 개인 파일 보호 정책에 대한 세부 정보와 같은 사용자가 수행한 모든 로컬 구성 설정을 저장하고 불러올 수 있습니다. 관리자가 설정한 글로벌 정책 및 설정은 저장되지 않습니다.

예를 들어 시스템 충돌이 발생한 후에 구성 설정을 복원하려면 **구성 불러오기**를 클릭하고 이전에 저장한 구성 파일을 찾습니다.

최신 버전으로 업데이트할 때 구성 설정은 보존됩니다. 구성 설정은 다시 설치할 때만 불러오면 됩니다.

참고: 저장된 구성이 최신이므로 정책을 수정하거나 추가할 때마다 해당 구성을 저장하는 것은 사용자에게 중요합니다.

- **Agent 로그 파일 저장**

로그 파일 저장을 클릭합니다. 로그 파일은 Agent의 문제를 해결 하기 위해 Data Protector for PCs 관리자 또는 모든 Data Protector 지원 엔지니어에게 보낼 수 있는 텍스트 파일입니다. 파일 내용에 대한 세부 정보는 **“텍스트 파일에 Agent 로그 저장” (16 페이지)**을 참조하십시오.

SQLite 파일(Control Panel)

SQLite 데이터베이스는 모든 Agent 및 모든 Cleanup 시스템을 의미하는 Control Panel 이 설치되어 있는 모든 시스템에서 사용할 수 있습니다.

Agent Control Panel에 표시된 모든 데이터는 지원 팀이 문제를 해결하는 데 유용하게 사용할 수 있는 다음과 같은 파일로 SQLite 데이터베이스에 위치해 있습니다. Vista 및 Windows 7의 경우 이러한 파일의 기본 위치는 C:\ProgramData\Hewlett-Packard\Data Protector Notebook Extension\DPNEEDB\입니다.

DPNEEDBackup.fkdb

DPNEEDBOFP.fkdb

DPNEEDBCopy.fkdb

DPNEEDBPolicies.fkdb

DPNEEDBLog.fkdb

DPNEEDBRequests.fkdb

Agent 로그

참고: 영어로 되어 있는 모든 Agent 로그 메시지는 DVD-ROM 또는 설치 패키지의 파일 root\Docs\Messages.txt에서 사용할 수 있습니다.

Agent 로그에는 문제 해결에 유용한 정보가 포함되어 있습니다.

Agent 로그 메시지 읽기

Agent 로그 메시지의 형식은 아래 예와 같습니다.

2009-07-28 17:12:55.6808734 DPNEMon Info Mon Files are waiting to be protected.

이 메시지를 구성하는 요소는 다음과 같습니다.

- 2009-07-28 17:12:55.6808734

메시지가 로깅된 시간

- DPNEMon 메시지를 생성한 Data Protector for PCs 구성 요소
- Info 메시지 심각도
 - Info (정보)
 - Warn (경고)
 - Debu (디버그)
- Mon 메시지 범주
 - Misc (기타)
 - Cle (정리)
 - Ver (버전)
 - OFP (Open File Protection)
 - Cop (Data Vault로 파일 복사)
 - Mon (모니터)
- 파일이 보호 대기 중입니다.
메시지 텍스트

참고: 디버그 메시지는 Data Protector for PCs Agent를 처음으로 설치한 후 10일 동안 자동으로 설정됩니다.

텍스트 파일에 Agent 로그 저장

텍스트 파일에 Agent 로그를 저장하면 결과 파일에는 표시된 로그 메시지뿐만 아니라 설치된 Agent에 대한 자세한 정보가 포함됩니다.

컴퓨터 및 버전 정보

컴퓨터 이름, 운영 체제 세부 정보, Data Protector for PCs 버전 정보, 사용자 SID 및 모 든 그룹의 SID, 메모리 정보가 포함되어 있습니다.

```
Machine VMW37159 2011-04-15 08:44:31.224 (2011-04-15 06:44:31.224 UTC)
Microsoft Windows NT 6.0.6001 Service Pack 1, CLR 2.0.50727.3603
```

```
HP Data Protector for PCs Version 7.0 (Build 10671)
```

```
DataProtectorNE Control Panel:      7.0.0.10671
Custom Action Library:              7.00.0.10671
DataProtectorNE Cleanup Utility:    7.0.0.10671
Configuration Wizard:              7.0.0.10671
Command Line Utility:               7.0.0.10671
DataProtectorNE Monitor:           7.0.0.10671
DataProtectorNE Service:           7.0.0.10671
DataProtectorNE Utility Program:    7.0.0.10671
Compression/Rsync Library:         7.00.0.10671
```


SQLite Library: 1.0.43.0
SQLite Server: 3.4.0
DataProtectorNE Help: 4/12/2011 5:58:42 PM
DataProtectorNE Filter Driver: 7.0.0.10671
SQLite Version 3.4.0

Primary User: VMW37159\Tester = S-1-5-21-1598374498-1976085236-2428271095-1000
Primary User SIDs: S-1-5-21-1598374498-1976085236-2428271095-1000, 513,S-1-1-0,S-1-5-32-544,S-1-5-32-545,S-1-5-14,S-1-5-4,S-1-5-11,S-1-5-15,S-1-2-0,S-1-5-64-10

Physical memory: 2.0 GB
Used/Available: 879.6 MB/1.1 GB
Memory load: 42%

라이선스 및 드라이버 상태

만료된 라이선스, 드라이버 통계 및 드라이버 라이선스 정보를 확인합니다.

```
----- Driver Version -----  
+ STATUS_SUCCESS  
File System Filter Driver Version 7.0.0.10671 Sep 14 12:06:04 2010  
Version of C:\Program Files\Hewlett-Packard\Data Protector Notebook  
Extension\DPNEDriver\DPNEDriver.sys = 7.0.0.10671  
  
----- Driver Statistics -----  
+ STATUS_SUCCESS  
System booted: 2011-04-14 17:09:28.648  
Driver initialized: 2011-04-14 17:10:06.390  
Create requests: 1025201  
Creates readonly: 792640 (77.32%)  
Creates processed: 232205 (22.65%)  
Contexts created: 25 (0.00%)  
Contexts excluded: 5 (0.00%)  
Delete requests: 0 files, 0 directories  
Rename requests: 52 files, 0 directories  
Comm link commands: 2045  
Pipe messages sent: 0  
Files copied: 0  
Hard links created: 0  
Bytes copied: 0  
Repository GUID: \??\Volume{4972fd21-f7ef-11dd-a25d-806e6f6e6963}  
Instance 85FEE9E0  
  
----- Driver Licenses -----  
+ STATUS_SUCCESS  
Machine Key 2C6-J22F-5DX-J2JD, installed 2010-09-03 08:42:05.938 UTC  
(2010-09-03 10:42:05.938)  
License Key ey9-yy9b-sff-dk5r (valid), expires 2011-04-18 23:59:59.000  
No Activation Key  
FKEA Machine Key 2br-d2hk-3gy-ipgd (valid)  
License flags: 0x5b, Expires 2011-04-18 23:59:59.000
```

Policy Server 및 네트워크

Policy Server 정보 및 출력 IP 구성이 포함되어 있습니다.

```
----- Policy Server -----
Policy Server:      vmw37129.deu.hp.com
PS Address:        16.46.37.129
DPNECentralUrl:    http://vmw37129.deu.hp.com/dpnepolicyservice
                   /DPNECentral.asmx
DPNEPS Version:    7.0.0
Policy timestamp:  Thu, Apr 14, 2011 1:59:43 PM (Thu, Apr 14, 2011
                   11:59:43 AM UTC)
Last PS check:     Fri, Apr 15, 2011 8:43:54 AM
Updates disabled:  False
Enterprise enabled: True
```

```
-----
Network Interface Information
-----
```

```
Windows IP Configuration
```

```
Host Name . . . . . : vmw37159
Primary Dns Suffix . . . . . : deu.hp.com
Node Type . . . . . : Hybrid
IP Routing Enabled. . . . . : No
WINS Proxy Enabled. . . . . : No
DNS Suffix Search List. . . . . : deu.hp.com
```

...

실행 중인 서비스

```
-----
Running Services
-----
```

```
sc qc DPNEdriver
[SC] QueryServiceConfig SUCCESS
```

```
SERVICE_NAME: DPNEdriver
        TYPE                : 2  FILE_SYSTEM_DRIVER
        START_TYPE           : 2  AUTO_START
        ERROR_CONTROL        : 1  NORMAL
        BINARY_PATH_NAME     : \??\C:\Program Files\Hewlett-Packard\
Data Protector Notebook Extension\DPNEDriver\DPNEdriver.sys
        LOAD_ORDER_GROUP     : FSFilter Continuous Backup
        TAG                   : 2
        DISPLAY_NAME         : HP Data Protector for PCs Filter
Mini-Driver
        DEPENDENCIES        : FltMgr
        SERVICE_START_NAME  :
```

```
sc qc DPNEservice
[SC] QueryServiceConfig SUCCESS
```

```

SERVICE_NAME: DPNEservice
        TYPE               : 10    WIN32_OWN_PROCESS
        START_TYPE          : 2     AUTO_START   (DELAYED)
        ERROR_CONTROL        : 1     NORMAL
        BINARY_PATH_NAME    : "C:\Program Files\Hewlett-Packard\
Data Protector Notebook Extension\DPNEService.exe"
        LOAD_ORDER_GROUP    :
        TAG                  : 0
        DISPLAY_NAME        : HP Data Protector for PCs Service
        DEPENDENCIES        : dpnedriver
                           : cryptsvc
        SERVICE_START_NAME  : LocalSystem

```

레지스트리 내용

Registry Contents

```
[HKEY_LOCAL_MACHINE\Software\Hewlett-Packard\Data Protector
Notebook Extension]
```

```
"DebugMessages"="1"
```

```
"InstallDir"="C:\Program Files\Hewlett-Packard\Data Protector
Notebook Extension\"
```

```
[HKEY_LOCAL_MACHINE\Software\Hewlett-Packard\Data Protector
Notebook Extension\Exclusions]
```

```
"Tokenized"= Multi-string with 36 strings
```

```
32=StartsWith|\$RECYCLE.BIN\; 32=StartsWith|\PROGRAM FILES\;
```

```
32=StartsWith|\PROGRAMDATA\; 32=StartsWith|\PROGRAMDATA\
```

```
MICROSOFT\WINDOWS\START MENU\;
```

```
32=StartsWith|\PROGRAMDATA\MICROSOFT\WINDOWS\TEMPLATES\;
```

```
32=StartsWith|\RECYCLED\; 32=StartsWith|\RECYCLER\;
```

```
32=StartsWith|\SYSTEM VOLUME INFORMATION\;
```

```
32=StartsWith|\USERS\PUBLIC\DOCUMENTS\;
```

```
32=StartsWith|\WINDOWS\;
```

```
32=StartsWith|\WINDOWS\SYSTEM32\CONFIG\SYSTEMPROFILE\FAVORITES\;
```

```
33=EndsWith|\DESKTOP.INI; 33=EndsWith|\HIBERFIL.SYS;
```

```
33=EndsWith|\HYBERFIL.SYS; 33=EndsWith|\NTUSER.DAT;
```

```
33=EndsWith|\NTUSER.DAT.LOG;
```

```
33=EndsWith|\NTUSER.MAN; 33=EndsWith|\PAGEFILE.SYS;
```

```
33=EndsWith|FILEMON.TXT; 34=Contains|_VTI_; 34=Contains|~$;
```

```
34=Contains|~AUTORECOVER; 34=Contains|~WRD;
```

```
34=Contains|\CONFIG.MSI\; 34=Contains|\MSOCACHE\;
```

```
34=Contains|\TEMP\; 34=Contains|{DPNE};
```

```
66=StartsWithAndContains|\USERS\|APPDATA\LOCAL\;
```

```
66=StartsWithAndContains|\USERS\|APPDATA\LOCAL\MICROSOFT\
WINDOWS\BURN\BURN\;
```

```
66=StartsWithAndContains|\USERS\|APPDATA\LOCAL\MICROSOFT\
WINDOWS\HISTORY\;
```

```

66=StartsWithAndContains|\\USERS\\|\\APPDATA\\LOCAL\\MICROSOFT\\
  WINDOWS\\TEMPORARY INTERNET FILES\\;
66=StartsWithAndContains|\\USERS\\|\\APPDATA\\ROAMING\\;
66=StartsWithAndContains|\\USERS\\|\\APPDATA\\ROAMING\\MICROSOFT\\
  WINDOWS\\COOKIES\\;
66=StartsWithAndContains|\\USERS\\|\\APPDATA\\ROAMING\\MICROSOFT\\
  WINDOWS\\START MENU\\;
66=StartsWithAndContains|\\USERS\\|\\APPDATA\\ROAMING\\MICROSOFT\\
  WINDOWS\\TEMPLATES\\;
66=StartsWithAndContains|\\USERS\\|\\FAVORITES\\;

[HKEY_LOCAL_MACHINE\\Software\\Hewlett-Packard\\Data Protector
  Notebook Extension\\Exclusions\\Default]
"%AppData%"="32 = StartsWith"
"%Cache%"="32 = StartsWith"
"%CD Burning%"="32 = StartsWith"
"%Common Documents%"="32 = StartsWith"
"%Cookies%"="32 = StartsWith"
"%Favorites%"="32 = StartsWith"
"%History%"="32 = StartsWith"
"%Local AppData%"="32 = StartsWith"
"%Program Files%"="32 = StartsWith"
"%Program Files (x86)%"="32 = StartsWith"
"%Start Menu%"="32 = StartsWith"
"%Templates%"="32 = StartsWith"
"%Windows%"="32 = StartsWith"
"\\_vti_"="34 = Contains"
"\\~$"="34 = Contains"
"\\~AutoRecover"="34 = Contains"
"\\~WRD"="34 = Contains"
"\\Desktop.ini"="33 = EndsWith"
"FileMon.txt"="33 = EndsWith"
"\\NTUSER.DAT"="33 = EndsWith"
"\\PageFile.sys"="33 = EndsWith"
"\\HyberFil.sys"="33 = EndsWith"
"\\Recycled\\"="32 = StartsWith"
"\\Recycler\\"="32 = StartsWith"
"\\$Recycle.Bin\\"="32 = StartsWith"
"\\System Volume Information\\"="32 = StartsWith"
"\\Temp\\"="34 = Contains"
"$DirectoryName$"="34 = Contains"
"\\HiberFil.sys"="33 = EndsWith"
"\\Config.msi\\"="34 = Contains"
"\\MSOCache\\"="34 = Contains"
"\\NTUSER.DAT.LOG"="33 = EndsWith"
"\\NTUSER.MAN"="33 = EndsWith"
. . .

```

데이터베이스 및 Data Vault

 Database Files

```

-----
C:\ProgramData\Hewlett-Packard\Data Protector Notebook Extension
\DPNEDB\DPNEDBLog.fkdb: 284,672 bytes, last modified Fri, Apr
15, 2011 8:25:53 AM
C:\ProgramData\Hewlett-Packard\Data Protector Notebook Extension
\DPNEDB\DPNEDBCOPY.fkdb: 16,384 bytes, last modified Fri, Apr
15, 2011 12:17:34 AM
C:\ProgramData\Hewlett-Packard\Data Protector Notebook Extension
\DPNEDB\DPNEDBOFP.fkdb: 3,072 bytes, last modified Fri, Apr 15,
2011 12:17:33 AM
C:\ProgramData\Hewlett-Packard\Data Protector Notebook Extension
\DPNEDB\DPNEDBRequests.fkdb: 10,240 bytes, last modified Fri,
Apr 15, 2011 12:17:33 AM
C:\ProgramData\Hewlett-Packard\Data Protector Notebook Extension
\DPNEDB\DPNEDBPolicies.fkdb: 10,240 bytes, last modified Fri,
Apr 15, 2011 8:25:53 AM
C:\ProgramData\Hewlett-Packard\Data Protector Notebook Extension
\DPNEDB\DPNEDBBackup.fkdb: 24,576 bytes, last modified Fri, Apr
15, 2011 8:25:46 AM
Total of 349,184 bytes in 6 files.

```

```

-----
                        Data Vaults
-----

```

```

TargetID                1
Name                    testDV
Options                 263434
Options                 0x0004050A = VERSION, CURRENT,
FROM_FKEA, ALL_USERS, COMPRESS_OFP
VolumeSerialNumber
LastGoodTime            2011-04-14 18:14:54.318
LastGoodFile            ...\.share\tobias\81309304325A5EEABF8
62EDA4449693D\{DPNE}\C@\91\4FFDB1\4E463F630A8994755D677AD7
39BDF118\2009-02-11_12.24.36.192_1_1_BA38784CBDB14A9805A38
888758BB8813_S1736_KEFDAAAB2.oeaccount
LastFailedTime          2000-01-01 00:00:00
LastFailedFile
LastErrorMessage
LastErrorCode           0
MinToNextRetry          0
TransactionID           6
RecurringVerification   first fri 2000 sun 2400
LastCopy                 2011-04-14 18:14:51
NextCopy                 2011-05-06 20:00:00
NeedsInitialCopy        0
CleanupMachine           VMW37129
SequenceNumber          0
Quota                    0

```

초기 복사 및 대기 중인 파일

```
-----  
                          Sync Operation  
-----  
  
SyncID                      1  
StartTime                   2011-04-14 18:12:07  
RestartTimes  
SyncFilesAsOf              2011-04-14 18:12:07  
Type                        Full  
PrimarySid                  S-1-5-21-1598374498-1976085236-2428271095  
    -1000,513,S-1-1-0,S-1-5-32-544,S-1-5-32-545,S-1-5-14,S-1-5-4,S-1  
    -5-11,S-1-5-15,S-1-2-0,S-1-5-64-10  
TotalFiles                  111  
FilesDone                   111  
FilesUpToDate              0  
UncompressedBytesDone      8138502  
BytesSent                   5242612  
TargetID                    1  
LastOpTime                  2011-04-14 18:14:51  
LastFileDone                O|C:\Users\Tester\AppData\Local\Microsoft\  
    Windows Mail\account{B16C1180-E38A-477E-883E-752CF3A5AF3F}.oeaccount  
IsComplete                  True  
IsRecorded                  True  
IsActive                    True  
FinishTime                  2011-04-14 18:14:51  
FilesFailed                 0  
LastErrorCode               0  
LastErrorMessage  
.  
.  
.  
CFP files queued to testDV: 0  
OFD files queued to testDV: 0 in 0 chunks
```

설치 로그 파일

Windows 7 및 Vista, 로컬 설치 C:\ProgramData\DPNEInstall.log

XP, 로컬 설치 C:\Documents and Settings\All Users\Application Data\
DPNEInstall.log

Windows 이벤트 로그

일부 Agent 오류 상태는 Windows 이벤트 로그에 로깅됩니다(예: Agent 배포 키트의 일부 메시지).

Agent에 발생할 수 있는 일반적인 문제

문제: Agent를 설치하는 중에 클라이언트가 Policy Server에서 라이선스 키를 가져오지 못했습니다.

해결 방법: 다음 명령을 실행하여 라이선스 키를 수동으로 가져와 보십시오.
DPNEUtility -getlicense Policy_server_이름

5 Policy Server 문제 해결

Policy Server 설치 로그

- Policy Server를 설치하면 로그 파일이 C:\DPNEInstall.log에 생성됩니다.
- Policy Server에 Cleanup 구성 요소를 설치하면 로그 파일이 C:\DPNECleanupInstall.log에 생성됩니다.

콘솔 오류 로그

Data Protector for PCs Policy Server에서 오류 로그 파일을 생성하는 방법

1. Policy Server 콘솔을 엽니다.
2. 지원 도구로 이동하여 **지원 팀에 문의**를 선택합니다.
3. **압축된 오류 로그 파일 다운로드**를 클릭합니다.
4. 오류 로그 파일은 Unicode 파일이며 BZip2를 사용하여 압축되어 있습니다. 압축 해제하려면 다음 중 하나의 방법을 사용합니다.
 - bunzip2.exe(Data Protector for PCs CD의 Agent 디렉터리에 있음)를 사용합니다.
 - DPNEUtility.exe(C:\Program Files\Hewlett-Packard\Data Protector Notebook Extension)를 사용합니다. 예:
C:\Program Files\Hewlett-Packard\Data Protector Notebook Extension>DPNEUtility error_log.txt.bz2

이렇게 하면 오류 로그 파일의 압축이 해제되어 메모장에서 열립니다.

정리 Agent 로그

Control Panel 상태 화면의 로그 탭에서 볼 수 있는 Agent 로그("Agent 로그" (15 페이지) 참조)입니다. Policy Server에서 정리 Agent가 지속적으로 실행되어 클라이언트에 로그를 Agent로 생성합니다.

Windows 컴퓨터 관리

이벤트 로그

일부 Agent 오류 상태는 Windows 이벤트 로그에 로깅됩니다(예: Agent 배포 키트의 일부 메시지).

IIS

문제: IIS가 작동하지 않습니다.

가능한 이유: IIS의 기본 설치가 완료되면 URL <http://localhost/pagerror.gif>가 단순한 느낌표 그림으로 표시되어야 합니다. 그렇지 않은 경우, 일반적인

로 "게스트" 그룹에 속하는 설치 중에 생성된 사용자 IUSR_ [컴퓨터 이름]이 네트워크에서 Policy Server에 액세스하는 것이 거부되었을 수 있습니다.

해결 방법:

1. Policy Server에서 **관리 도구 > 로컬 보안 설정 > 로컬 정책 > 사용자 권한 할당 > 네트워크에서 이 컴퓨터 액세스 거부**로 이동합니다.
2. "게스트" 항목을 제거합니다.

SQL 설치 로그

SQL 2005 Express의 설치 로그는 다음과 같습니다. C:\Program Files\Microsoft SQL Server\90\Setup Bootstrap\LOG\Files*

SQL 데이터베이스 파일

기본적으로 Windows 2003 64비트 시스템의 SQL 데이터베이스 파일은 C:\Program Files (x86)\Microsoft SQL Server\MSSQL.1\MSSQL\Data\dpnepolicydb.mdf입니다.

Microsoft SQL 2005 Express 문제 해결

Microsoft SQL 2005 Express는 Policy Server에서 선택적으로 배포됩니다. 문제를 해결하는 데 유용할 수 있는 단 하나의 데이터 파일이 있습니다. dpnepolicydb.mdf. 기본적으로 이 파일은 C:\Program Files (x86)\Microsoft SQL Server\MSSQL.1\MSSQL\Data 디렉터리에 있습니다. 파일을 검사하기 전에 Windows Service SQL Server(DATAPROTECTORNE)를 중지하여 파일이 일관된 상태에 있도록 합니다.

일반적인 문제

- 문제:** 필수 구성 요소 중 일부가 올바르게 설치되지 않았습니다.
- 해결 방법:** 해당 필수 구성 요소를 클릭하여 발생한 오류를 확인하고 대부분의 문제를 해결하기 위해 수행해야 하는 항목이 대화 상자에 나타납니다.
- 문제:** 기존 SQL Server 인스턴스에 연결할 수 없습니다.
- 해결 방법:** 데이터베이스 서버의 세부 정보, 인스턴스 이름 및 올바른 "sa" 비밀번호를 입력했는지 확인하십시오.
- 문제:** DefaultAppPool의 응용 프로그램이 ASP.NET 1.1을 사용하고 있으므로 Data Protector for PCs Policy Server 콘솔을 시작할 수 없습니다.
- 해결 방법:** 이 서버에 있는 다른 웹 응용 프로그램이 ASP.NET 1.1을 사용하는 경우 이러한 문제가 발생할 수 있습니다. IIS 관리자를 사용하여 Data Protector for PCs만을 위한 새 응용 프로그램 풀을 만들고 ASP.NET 2.0을 사용하도록 설정하십시오.
- 문제:** Policy Server를 업데이트한 후에 GUI에 액세스할 수 없습니다. 업데이트 시 W3SVC를 다시 시작하는 데 너무 오래 걸렸고 다시 시작하지 못했습니다.

- 해결 방법:** IIS 관리자로 이동하여 기본 웹 사이트를 시작하십시오.
- 문제:** DPNE 6.x Policy Server를 Data Protector for PCs 7.0으로 업데이트한 후에 Data Protector for PCs 라이선스를 추가할 수 없습니다.
- 해결 방법:** IIS를 다시 시작하십시오.

6 Data Vault 문제 해결

설치 로그

Data Vault 정리 설치 로그는 C:\DPNECleanupInstall.log입니다.

정리 Agent 로그

정리는 SQLite 데이터베이스를 사용하여 로그 메시지를 추적합니다. Control Panel 상태 화면의 로그 탭에서 정리 Agent 로그를 볼 수 있습니다. 자세한 내용은 “Agent 로그” (15 페이지)를 참조하십시오.

웹 Data Vault 서버 로그

웹 Data Vault 서버 설치 로그는 C:\DPNEDVInstall.log입니다.

실행되는 동안 웹 Data Vault 서버는 해당 메시지를 SQLite 데이터베이스에 로깅합니다. Control Panel을 사용하여 해당 로그에 액세스할 수 있습니다.

Data Vault에 발생할 수 있는 일반적인 문제

- 문제:** 정리 Agent가 작동하지 않습니다.
- 가능한 이유:**
- 정리가 예약되어 있지 않습니다.
 - Data Vault 디스크가 꽉찼습니다.
- 해결 방법:**
- Data Vault의 정리 정책을 확인하십시오. 구성되어 있지 않은 경우 정리 정책을 구성하십시오. Windows 제어판에서 정리 Agent에 대한 예약된 작업이 있는지 확인하십시오.
 - 비활성 상태인 Agent를 회수하거나 디스크 공간을 늘려 Data Vault 드라이브에 사용 가능한 공간을 확보하십시오.
- 문제:** Data Vault 사용 보고서가 비어 있습니다.
- 가능한 이유:** 마지막 정리 작업이 실패했거나 SQL 서버 데이터베이스가 최신 클라이언트 데이터로 업데이트되지 않았습니다.
- 해결 방법:** 마지막 정리 작업을 확인한 다음 명령줄(DPNECleanup -n)에서 정리 작업을 시작하여 다시 한 번 정리를 실행합니다.

7 일반적인 문제

네트워크

Data Protector 환경의 일반적인 문제는 네트워크 관련 문제일 수 있습니다. 이러한 환경에서는 이름을 적절히 확인해야 합니다.

Policy Server 및 Data Vault에서의 이름 확인:

- **NetBIOS 이름**
NetBios 이름은 편리하지만 서브넷을 통해 사용할지 못할 수도 있습니다.
- **DNS 이름**
 - DNS 이름은 가장 일반적이지만 모든 Agent에 사용할 수 있어야 합니다.
 - DNS 업데이트 전파 시 지연 시간을 고려합니다.

네트워크 연결 문제가 Policy Server 및 Data Vault에 문제를 유발할 수 있습니다.

- Policy Server에서 연결 문제는 다음을 억제할 수 있습니다.
 - 정책 가져오기
 - 상태 보고
 - Agent 업데이트 가져오기
- Data Vault에서 연결 문제는 다음을 억제할 수 있습니다.
 - 파일 저장(CDP, OFF, 초기 복사/되풀이 확인)
 - Data Protector for PCs Control Panel에서 파일 복원

작업

Data Protector for PCs를 사용하는 중에 다음과 같은 일반적인 문제가 발생할 수 있습니다.

문제: 파일을 마우스 오른쪽 단추로 클릭해도 아무런 버전이 표시되지 않습니다.

- 가능한 이유:**
- Data Protector for PCs가 설치된 이후로 파일이 수정된 적이 없을 수도 있습니다.
 - 보호된 파일 유형이 아닐 수도 있습니다.
 - 해당 파일이 제외되어 있을 수도 있습니다.
 - OFF 파일 버전이 Local Repository에 저장되어 있지 않으므로 절대로 표시되지 않습니다.

문제: 사용자는 특정 파일의 백업을 원하지 않습니다.

해결 방법: 제외(로컬 또는 중앙에서)를 추가하십시오.

- 문제:** 사용자는 Data Protector for PCs Control Panel에서 옵션을 변경하려고 하나 해당 옵션이 회색으로 처리되어 있습니다.
- 이유:** 사용자가 변경할 수 없는 중앙에서 정의된 정책에 의해 정의되어 있을 수도 있습니다.
- 문제:** 초기 복사가 완료되지 않았습니다.
- 이유:**
- 복사는 보통 2시간 동안 시작되지 않습니다(파일 목록은 설치 후 1시간이 지나야 구축되고 복사는 1시간이 지나야 시작됨).
 - 업데이트된 상태 정보가 약 한 시간에 한 번 Policy Server로 전송되었습니다.
 - 다른 사용자와의 경합(Policy Server의 제한에 의해 제어됨)이 완료될 지연시킬 수도 있습니다.

8 명령줄 도구

몇몇 도구는 Data Protector for PCs의 명령줄에서 사용할 수 있습니다.

모든 명령줄 도구는 Data Protector for PCs Agent 홈 디렉터리에 있습니다(Policy Server에 대한 명령줄 인터페이스 없음).

- **32비트:**

C:\Program Files\Hewlett-Packard\Data Protector Notebook Extension

- **64비트:**

C:\Program Files (x86)\Hewlett-Packard\Data Protector Notebook Extension

참고: 명령줄 도구는 문제를 해결하는 데만 사용해야 합니다. 일반 작업에 대한 모든 명령은 Control Panel에서 사용할 수 있습니다.

다음 섹션에서는 문제 해결에 유용한 명령에 대해 설명합니다.

DPNEUtility

DPNEUtility에는 일반 작업에는 사용되지 않지만 디버깅 및 지원에 유용한 몇 가지 사용 가능한 옵션이 있습니다. 일부 추가 옵션이 Data Protector for PCs 설치 또는 작동에 사용됩니다. 이러한 추가 옵션은 지원에 의해 호출되어서는 안 되며 여기에 나열되어 있지도 않습니다.

dpneutility

-Cleanup Local|Remote

서비스를 통해 실행되는 로컬 또는 원격 정리를 시작합니다.

-Copy

DPNEService를 통한 복사 작업: Status | Start | Abort

-FKEA [address]

address를 Policy Server의 주소/서버 이름으로 설정합니다. -v를 지정한 경우 lastPolicyChange 및 PolicyVersion을 표시하여 주소를 테스트합니다. address를 지정하지 않은 경우 현재 Policy Server 주소를 표시하고 테스트합니다.

-GetLicense [address]

필요한 경우 Policy Server에서 라이선스 키를 가져옵니다. 지정한 경우 address를 Policy Server의 주소/서버 이름으로 설정합니다.

-GetPolicies Policy Server에서 정책을 가져옵니다.

-Debug [on|off] Data Protector for PCs 디버그 메시지를 켜거나 끄고 지정하지 않은 경우 현재 디버그를 표시합니다.

-InitialCopy [None|Continuous|CFP|OFP|All]

Data Vault의 플래그를 설정하여 초기 복사를 새로 시작하거나 플래그의 현재 상태만 표시합니다.

-NewLicense [address] 새 컴퓨터 키를 생성한 다음 Policy Server에서 새 라이선스 키를 가져옵니다. 지정한 경우 address를 Policy Server의 주소/서버 이름으로 설정합니다.

참고: 새 컴퓨터 키를 생성하면 이 클라이언트에서 기존 백업 데이터가 모두 연결 해제되므로 주의해서 이 작업을 사용하십시오.

-Settings <file> 제외 이유를 비롯한 file에 대한 설정을 표시합니다.

-StartMonitor Data Protector for PCs 모니터를 시작합니다.

-StopMonitor Data Protector for PCs 모니터 프로세스의 모든 인스턴스를 중지합니다.

-Sync 활성화된 모든 Data Vault에 복사 작업을 직접 수행합니다.

-v 자세한 표시 수준(메시지 상자를 작업 진행률로 표시)을 증대합니다.

-v 버전 및 빌드 타임스탬프를 표시하고 종료합니다.

-View file 로그 파일(.bz2)의 압축을 해제하여 메모장에서 엽니다.

DPNECmd

dpnecmd

reload

해당 레지스트리에서 정보(제외 및 모든 설정)를 다시 불러옵니다.

get auto-exclusions

자동 제외 목록에 모든 항목을 표시합니다. 이 명령은 파일이 백업되지 않았고 그 이유를 모르는 경우 유용할 수 있습니다. 그런 경우 명령이 너무 자주 쓰여져 자동 제외 목록에 추가될 수도 있습니다.

get exclusions

제외 목록을 표시합니다.

기타 CLI 명령

CLI 명령 DPNECleanup 및 DvConfig에 대한 자세한 내용은 **HP Data Protector for PCs 설치 및 관리 가이드**를 참조하십시오.

색인

A

Agent

- Control Panel, 11
- Local Repository, 14
- 문제 해결, 7, 11
- 배포 키트, 9
- 배포, 문제 해결, 9
- 상태, 11
- 설치 로그, 9
- 설치 문제, 9
- 일반적인 문제, 22
- 자동 업데이트 로그, 9
- 지원, 14

Agent 로그, 15

- Data Vault 정보, 20
- Policy Server 정보, 17
- 대기 중인 파일, 22
- 데이터베이스 정보, 20
- 드라이버 상태, 17
- 라이선스 상태, 17
- 레지스트리 내용, 19
- 메시지 형식, 15
- 버전 정보, 16
- 실행 중인 서비스, 18
- 저장, 15
- 초기 복사 정보, 22
- 출력 IP 구성, 17
- 컴퓨터 정보, 16

Agent 로그 저장, 15

Agent 배포, 9

C

CLI 명령, 29

- DPNCCleanup, 30
- DPNECmd, 30
- DPNEUtility, 29
- DvConfig, 30

Control Panel

- SQLite 데이터베이스, 15
- 상태 탭, 12
- 상태 화면, 11
- 회색으로 처리되어 있는 옵션, 28

D

Data Vault

- Agent 로그의 정보, 20
- 동기화, 30
- 문제 해결, 7, 26
- 사용 보고서 비어 있음, 26
- 설치 로그, 26
- 이름 확인, 27

DNS 이름, 27

DPNCCleanup, 30

DPNECmd, 30

DPNEUtility, 29

DvConfig, 30

H

HP 기술 지원 팀, 6

L

Local Repository, 14

N

NetBios 이름, 27

P

Policy Server

- Agent 로그의 정보, 17
- IIS, 23
- SQL 설치 로그, 24
- Windows 이벤트 로그, 23
- 문제 해결, 7, 23
- 이름 확인, 27
- 일반적인 문제, 24
- 주소 설정, 29
- 콘솔 오류 로그, 23
- 콘솔이 시작되지 않음, 24

S

SQL Express, 문제 해결, 24

SQL Server 인스턴스, 연결 실패, 24

SQL 데이터베이스 파일, 24

SQL 설치 로그, 24

SQLite 데이터베이스
파일, 15

Subscriber's Choice, HP, 6

W

Windows 이벤트 로그, 22

ㄱ

개요, 7

구성 설정, 복원, 15

기술 지원 팀, 6

ㄴ

네트워크

문제, 27

정보, 17

ㄷ

- 대기 중인 파일, 22
- 데이터베이스 정보, 20
- 데이터베이스 파일, SQL, 24
- 도움, 얻기, 6
- 독자, 5
- 드라이버 상태, 17
- 디버그 메시지, 활성 및 비활성, 29

ㄹ

- 라이선스 정보, 17
- 라이선스 키
 - 가져오기 실패, 22
 - 검색, 29, 30
- 레지스트리
 - content, 19
 - 정보 다시 불러오기, 30
- 로그
 - Agent, 15
 - Data Vault 설치, 26
 - Policy Server 콘솔 오류, 23
 - SQL 설치, 24
 - Windows 이벤트, 22
 - 설치, 9, 22
 - 웹 Data Vault, 26
 - 자동 업데이트, 9
 - 정리 Agent, 14

ㄴ

- 마우스 오른쪽 단추를 클릭해도 버전이 표시되지 않음, 27
- 메시지 형식, Agent 로그, 15
- 명령줄 도구, 29
- 모니터, 시작 및 중지, 30

ㄷ

- 버전
 - 정보, 16
 - 표시, 30
- 빌드 타임스탬프, 30

ㄷ

- 상태
 - 화면, 11
- 상태 아이콘, 11
 - Control Panel, 11
- 상태 탭, 12
- 설명서, 피드백 제공, 6
- 설치 로그
 - Agent, 9, 22
 - SQL, 24
- 설치 문제
 - Agent, 9
 - Data Vault, 26
- 실행 중인 서비스, 18

ㅇ

- 업데이트 후 GUI에 액세스 할 수 없음, 24, 25
- 연결 문제, 27
- 웹 Data Vault
 - 로그, 26
- 웹 사이트, 6
- 이름 확인, 27
- 이름, 확인, 27

ㅈ

- 자동 업데이트 로그, 9
- 자동 제외 목록, 30
- 작업 문제, 27
- 작업 표시줄, 상태 아이콘, 11
- 정리
 - 시작, 29
 - 작중하지 않음, 26
- 정리 Agent 로그, 14
- 정책, 가져오기, 29
- 제외 목록, 30
- 지원, 14
 - 문의하기 전, 8

ㅊ

- 초기 복사
 - 완료되지 않음, 28
 - 정보, 22
 - 트리거, 30

ㅋ

- 컴퓨터 정보, 16
- 컴퓨터 키, 생성, 30
- 콘솔
 - 시작되지 않음, 24
 - 오류 로그, 23

ㆁ

- 파일, 백업에서 제외, 27
- 필수 구성 요소 올바르게 설치, 24

ㅎ

- 회색으로 처리되어 있는 옵션, 28